

11.10.2023 Serock

42 Ogólnopolska Konferencja Producentów Wód i Napojów

Budowanie przewagi konkurencyjnej w oparciu o zrównoważony łańcuch dostaw

Tomasz Sączek

Dyrektor Zarządzający

IPP Polska




Agenda:

- Krótko o mnie
- Zrównoważony rozwój
- Zrównoważony łańcuch dostaw
- Podsumowanie

Krótko o mnie:



<https://voicehouse.co/audycje/kreatywnie-o-digitalizacji/>



**Na czym polega
zrównoważony
rozwój?**

CELE ZRÓWNOWAŻONEGO ROZWOJU



1 KONIEC Z UBÓSTWEM

Wyczerpanie ubóstwo na całym świecie



2 ZERO GŁODU

Koniec z głodem, osiągnięcie bezpieczeństwa żywnościowego i zrównoważone rolnictwo



3 DOBRE ZDROWIE I JAKOŚĆ ŻYCIA

Zapewnić wszystkim ludziom zdrowe życie i dobrobyt



4 DOBRA JAKOŚĆ EDUKACJI

Wysokiej jakości edukacja dla wszystkich, uczenie się przez całe życie



5 RÓWNOŚĆ PŁCI

Osiągnięcie równości płci, wzmocnienie pozycji kobiet i dziewcząt



6 CZYSTA WODA I WARTOŚĆ SANITARNE

Zapewnić wszystkim dostęp do wody i warunków sanitarnych



7 CZYSTA I DOSTĘPNA ENERGIA

Zapewnić wszystkim dostęp do stabilnej i nowoczesnej energii po przystępnej cenie



8 WZROST GOSPODARCZY I GODNA PRACA

Inkluzywny wzrost gospodarczy, produktywno zatrudnienie, godna praca dla wszystkich



9 INNOWACYJNOŚĆ, PRZEMYSŁ, INFRASTRUKTURA

Stabilna infrastruktura, zrównoważony przemysł, wspieranie innowacyjności



10 MNIEJ NIERÓWNOŚCI

Zmniejszyć nierówności w krajach i między krajami



11 ZRÓWNOWAŻONE MIASTA I SPOŁECZNOŚCI

Bezpieczne miasta i osiedla ludzkie sprzyjające włączeniu społecznemu



12 ODPOWIEDZIALNA KONSUMPCJA I PRODUKCJA

Zapewnić wzorce zrównoważonej konsumpcji i produkcji



13 DZIAŁANIA W DZIEDZINIE KLIMATU

Pełne działania zwalczające zmiany klimatyczne i ich skutki



14 ŻYCIE POD WODĄ

Chronić oceany, morza i zasoby morskie



15 ŻYCIE NA LĄDZIE

Ochrona zrównoważonych ekosystemów lądowych i różnorodności biologicznej



16 POKÓJ, SPRAWIEDLIWOŚĆ I SILNE INSTYTUCJE

Pokoje i inkluzywne społeczeństwa, silne i odpowiedzialne instytucje



17 PARTNERSTWA NA RZECZ CELÓW

Ożywić globalne partnerstwo na rzecz zrównoważonego rozwoju

CELE ZRÓWNOWAŻONEGO ROZWOJU

Zrównoważony rozwój

- Zrównoważony rozwój to sposób „zarządzania” planetą w taki sposób, aby dobrobyt obecnego pokolenia nie powodował ograniczenia stopnia realizacji potrzeb przyszłych pokoleń

- Trzy wymiary zrównoważonego rozwoju:
 - * Ekonomiczny / Gospodarczy
 - * Społeczny
 - * Środowiskowy

Wymiary zrównoważonego rozwoju

Ekonomiczny / Gospodarczy

Firmy dążą do redukcji kosztów przy jednoczesnej próbie utrzymania wysokiej jakości i efektywności procesów



Wymiary zrównoważonego rozwoju

Społeczny

- Przestrzeganie praw pracowniczych: firmy muszą dbać o godziwe warunki pracy, wynagrodzenia i zapewnienie bezpieczeństwa pracownikom
- Społeczna odpowiedzialność biznesu (CSR): Firmy podejmują inicjatywy społeczne, które przyczyniają się do rozwoju lokalnych społeczności, np. poprzez programy edukacyjne czy wsparcie dla ubogich




Wymiary zrównoważonego rozwoju

Środowiskowy

- Ograniczanie emisji gazów cieplarnianych: firmy starają się zmniejszać swoją emisję CO2 poprzez wykorzystywanie bardziej ekologicznych źródeł energii i np. optymalizację tras dostaw
- Zarządzanie odpadami: dążenie do minimalizacji odpadów i promowanie recyklingu
- Zrównoważone surowce: firmy starają się stosować surowce pochodzące z odpowiedzialnych źródeł, np. certyfikowane drewno lub materiały pochodzące z recyklingu





Łańcuchy dostaw
nastawione na
zrównoważony
rozwój

Zrównoważony łańcuch dostaw

Zrównoważony łańcuch dostaw zapewnia produkty i usługi spełniające oczekiwania klientów, a zarazem w jak najmniejszym stopniu negatywnie wpływa na środowisko (mój dodatek: dobrze zorganizowany łańcuch dostaw przynosi korzyści społeczeństwu i środowisku naturalnemu)



Nowoczesny łańcuch dostaw to zrównoważony łańcuch dostaw

Zielony łańcuch Dostaw



Transparentny łańcuch Dostaw



Cyrkularny łańcuch Dostaw



Zielony / ekologiczny łańcuch dostaw

→ Ekologiczny łańcuch dostaw to stosowanie reguł i standardów pro-środowiskowych. Budowanie przewagi konkurencyjnej to stosowanie rozwiązań uwzględniających aspekt ekologiczny łańcuchów dostaw, a zarazem w dalszym ciągu zapewniających spadek kosztów / wzrost zysków

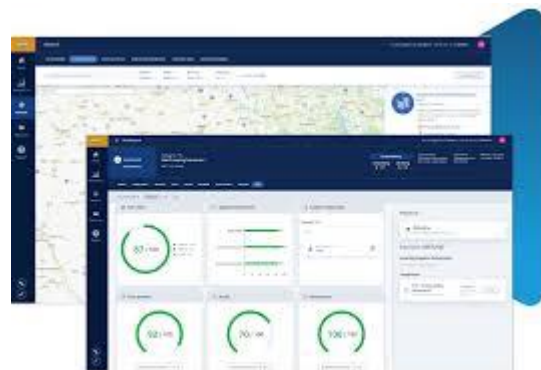


Transparentny łańcuch dostaw

→ Możliwość wglądu w czasie rzeczywistym do wszystkich etapów i poziomów łańcucha dostaw może znacznie skrócić czas realizacji dostaw, zmniejszyć nakłady inwestycyjne i lepiej zarządzać ryzykiem

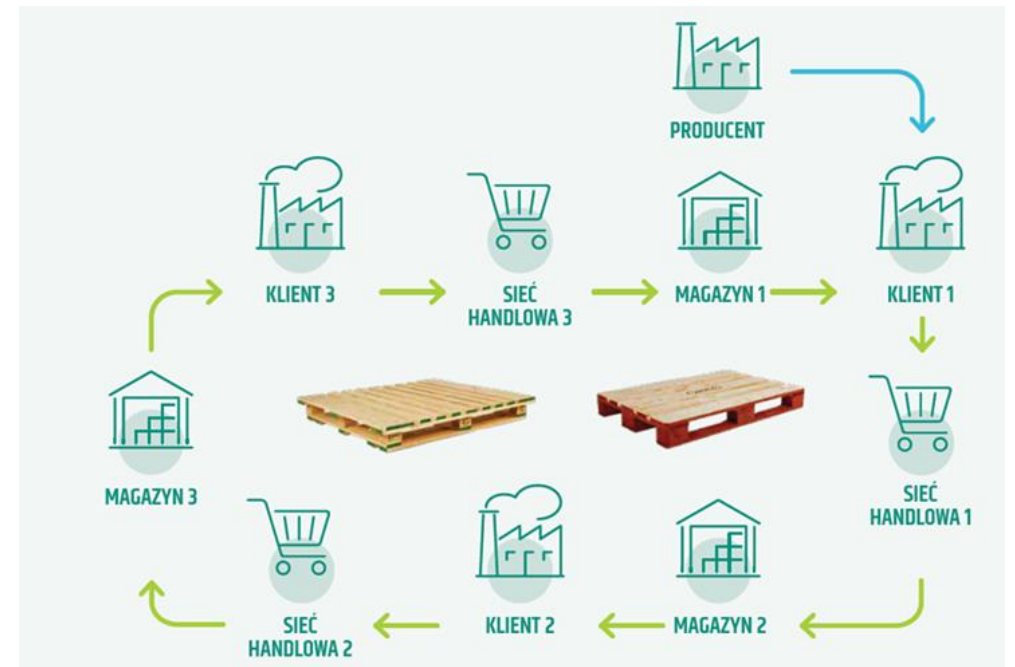
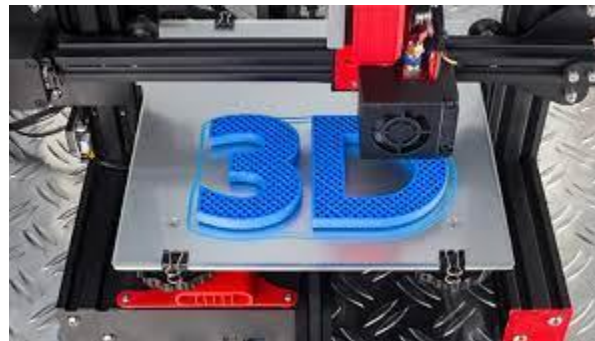
Widoczność: Dokładna identyfikacja i gromadzenie danych ze wszystkich ogniw łańcucha dostaw

Ujawnianie: Przekazywanie tych informacji, zarówno wewnątrz, jak i zewnątrz, na wymaganym lub pożądanym poziomie szczegółowości



Cyrkularny łańcuch dostaw

→ Cyrkularny łańcuch dostaw oznacza utrzymanie zasobów w użyciu tak długo, jak to możliwe bez tworzenia odpadów (...gospodarka w Polsce jest cyrkularna w 10 % - to oznacza, że 90 % surowców jest marnotrawionych...)



Nasze palety

- Oferujemy wybór **wszystkich powszechnie stosowanych palet**.
- Nasze drewniane palety wykonane są do długotrwałego użytku z **certyfikowanego drewna (FSC, PEFC)**, pozyskiwanego w **zrównoważony sposób**, aby bezpiecznie przewozić Twoje towary.
- Żywotność naszych palet jest optymalizowana poprzez **regularne przeglądy i konserwację** w naszych centrach serwisowych.
- Kiedy drewniana paleta osiągnie koniec przydatności do użytku, zostaje przetworzona na **biomasę** i **zwrócona naturze**.



Paleta E812

Dł.: 1200 mm
Szer.: 800 mm
Wys.: 144 mm



1/2 Paleta B610

Dł.: 600 mm
Szer.: 1000 mm
Wys.: 161 mm



Paleta A1210

Dł.: 1200 mm
Szer.: 1000 mm
Wys.: 161 mm



1/2 Paleta DD806

Dł.: 800 mm
Szer.: 600 mm
Wys.: 163 mm



Paleta C1210

Dł.: 1200 mm
Szer.: 1000 mm
Wys.: 141 mm



1/2 Paleta F608

Dł.: 800 mm
Szer.: 600 mm
Wys.: 154 mm

1/2 Paleta D608

Dł.: 800 mm
Szer.: 600 mm
Wys.: 161 mm



1/4 Paleta P406

Dł.: 598 mm
Szer.: 398 mm
Wys.: 145 mm

RUDI



(R)EVOLUTION

Wartość dodana dzięki wielokrotnemu użyciu





Podsumowanie



ESG i zrównoważony łańcucha dostaw

- 58 % firm produkcyjnych i handlowych oraz 49 % firm 3PL w Europie zastrzega sobie prawo do zakończenia relacji biznesowej, jeśli kontrahent z łańcucha dostaw nie spełnia celów ESG
- Dla ponad 60 % firm z sektora 3PL oraz ponad 40 % firm produkcyjnych i handlowych stosowanie praktyk ESG już przełożyło się na nowy biznes
- 48 % firm 3PL i 31 % firm produkcyjnych i handlowych wskazuje na poprawę współpracy wewnętrznej
- Presja ze strony samych klientów staje się coraz większa, co skłania firmy produkcyjne, handlowe i firmy 3PL do tworzenia bardziej zrównoważonych łańcuchów dostaw - wskazuje na to prawie 75 % firm 3PL, ale jednak tylko 30 % firm produkcyjnych i handlowych

No dobrze...co więc mam zrobić, aby mój łańcuch dostaw był bardziej zrównoważony?

- Zmniejsz straty i ilość odpadów - pojęcie odpadów może dotyczyć takich aspektów jak korzystanie z opakowań jednorazowego użytku (taśmy stretch, kartony, wypełniacze)
- Włącz technologię do swoich procesów – technologia to poprawa transparentności np. RFID lub RTLS
- Korzystaj z platform celem poprawy „widoczności” łańcucha dostaw
- Wyeliminuj papier z procesu logistycznego tam gdzie się da
- Stosuj „zielone” rozwiązania w swoich magazynach (oświetlenie LED, alternatywne źródła energii)
- Ograniczaj „puste” przebiegi w transporcie / redukcja ilości pokonywanych kilometrów
- Korzystaj z poolingu paletowego

Warto zapamiętać...

Istnieje powszechne błędne przekonanie, że zrównoważony łańcuch dostaw (czyli zmniejszenie negatywnego wpływu na środowisko) jest kosztowny. W rzeczywistości może on prowadzić do dużych oszczędności. Zmniejszając ilość odpadów i zwiększając wydajność budynków, pojazdów i opakowań można szybko zobaczyć zwrot kosztów...



IPP Pooling jako pierwsza firma z dwugwiazdkową nagrodą European Lean & Green Award

wiadomoscihandlowe.pl • Do przeczytania w 3 min



Wspólnie poprawiamy
transparentność
łańcucha dostaw!

Dziękuję za uwagę



Tomasz Sączek
Dyrektor Zarządzający

IPP Polska

Tel: 600 928 800

E-mail: t.saczek@ipp-pooling.com