

Jak modelować łańcuchy dostaw w czasach „czarnych łabędzi”?

Jak skróciły się łańcuchy dostaw?

Jakie nowe narzędzia i innowacje
wykreowały „czarne łabędzie”?



**Krajowa Izba
Gospodarcza**
Przemysł Rozlewniczy

14 października, Karpacz



Agenda:

- Krótko o mnie

- Łańcuchy dostaw w czasach „czarnych łabędzi”
 - Czytaj
 - Modeluj
 - Uważaj

- Trendy, innowacje, inspiracje...
 - Wdrażaj
 - Używaj
 - Słuchaj

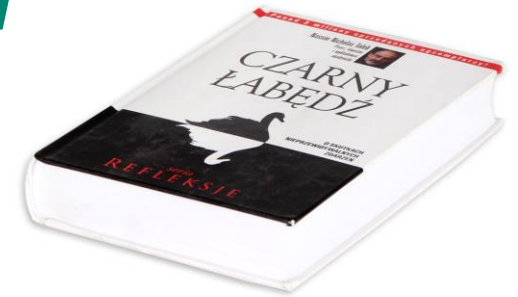
Krótko o mnie:





**łańcuchy dostaw
w czasach czarnych
łabędzi**

Krótko o czarnych łabędziach...



- Pojęcie „czarny łabędź” spopularyzował Nicholas Nassim Taleb, amerykański pisarz i inwestor libańskiego pochodzenia, autor książki „Czarny łabędź” z 2007 roku
- Według Taleba „czarny łabędź” to nieprzewidywalne i nieregularne zdarzenia o wielkiej skali i ogromnych konsekwencjach, ale nieoczekiwane dla obserwatorów. Zdaniem Taleba zdarzenia określane mianem „czarnego łabędzia” wydają się tak nieprawdopodobne, wręcz niemożliwe. Gdy jednak się wydarzą, okazuje się, że mają ogromny, przede wszystkim negatywny, wpływ na świat
- Zdaniem Taleba takich wydarzeń będzie przybywać, bo życie współczesnego świata staje się coraz bardziej skomplikowane, co rodzi nieprzewidywalne zdarzenia. Ludziom jednak wciąż wydaje się, że świat jest prosty dający się łatwo opisać i analizować przy pomocy modeli. Te jednak nie biorą pod uwagę wielu czynników, które mają miejsce w rzeczywistości

Pokłosie „czarnych łabędzi” w Polsce *

1. Po pandemiczny, gwałtowny wzrost rynku e-commerce poskutkowało ogromnym zapotrzebowaniem na powierzchnie magazynowe. Obecnie polski rynek magazynowy jest najszybciej rozwijającym się rynkiem w Europie, ale w dalszym ciągu niewystarczający
2. Rozszerzenie łańcucha dostaw o magazyny *omnichannel*, gdzie granice pomiędzy kanałami sprzedaży przestają istnieć. Klient ma możliwość zamówienia tego samego towaru, w różnych kanałach sprzedaży i po tej samej cenie. Oferowanie spersonalizowanych usług
3. Odpływ siły roboczej wymusza automatyzację procesów i wdrażania nowej technologii w postaci robotów i cobotów
4. Poprzerywane łańcuchy dostaw spowodowały niedobory materiałów i zwiększony popyt na opakowania zbiorcze. Szukanie alternatyw w postaci opakowań wielokrotnego użytku i rozbudowa logistyki zwrotów
5. W nieprzewidywalnych czasach innowacje i ewolucja łańcucha dostaw są ważniejsze niż kiedykolwiek

* Raport Cushman & Wakefield, 2022 r.: „E-COMMERCE PEKA W SZWACH, A MAGAZYNY RAZEM Z NIM. Edycja 2”

Modelowanie łańcucha dostaw



Wielość Magazynów

- Gdzie powinny być zlokalizowane magazyny?
- Czy możliwa jest jakaś oszczędność lub wpływ na poziom obsługi klienta?



Przejęcia / Połączenia

- Którą infrastrukturę można utrzymać dla klienta?
- Przy jakim poziomie obsługi klienta?



- (produkcja) przenosi się, pływa na sieć dystrybucji, jakie wymagane zmiany?
- Jakimi się świadczyłyby usługi i ile taki serwis kosztował?



Opcje Serwisu

- Marketing zażyczył sobie dostawy na następny dzień „next day delivery”, ile będzie potrzebnych magazynów i ile taki serwis będzie kosztował?

Jak skróciły się łańcuchy dostaw? Na co zwrócić uwagę?

→ **Bezpieczeństwo dostaw**

Wzmocnienie łańcucha dostaw i uczynienia go bardziej elastycznym i odpornym jest kluczem do przyszłego sukcesu. Dlatego tak wiele firm wdraża cyfrowe rozwiązania

→ **Bliskość dostaw**

Przejdźcie na lokalne łańcuchy dostaw i skracanie dystansu. Są one bardziej stabilne i mniej podatne na zachwiania wywołane „czarnymi łabędziami”

→ **Dywersyfikacja dostawców / dywersyfikacja rynków**

Zmiana strategii zamiast jednego dostawcy na rzecz dwóch/ trzech to wentyl bezpieczeństwa, gdy jeden z nich zawiedzie oraz zmniejszenie ryzyka braku dostępności towaru

→ **Zmiana modelu zarządzania zapasami**

Zmiana podejścia do magazynowania produktów oraz surowców. Model “just in time”, zmienił się na model „just in case”

→ **Gospodarka w obiegu zamkniętym / recykling**

Lepsze wykorzystanie posiadanych zasobów i kontrola ich przepływu





Trendy, innowacje,
inspiracje...

Co nas czeka...?

Przewidywanie jest trudne szczególnie na temat przyszłości...

Graucho Marx



...zapewne zwiększenie pędu do innowacji znanych i mniej znanych...



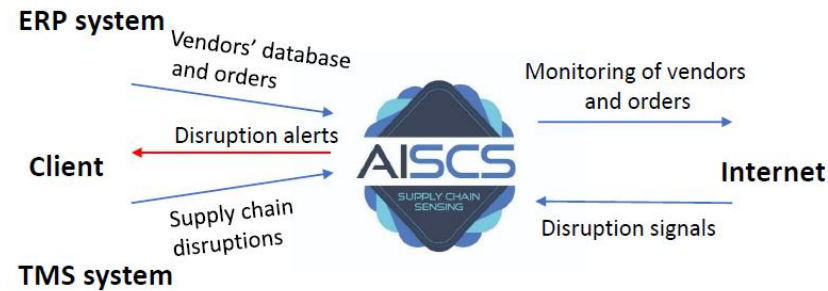
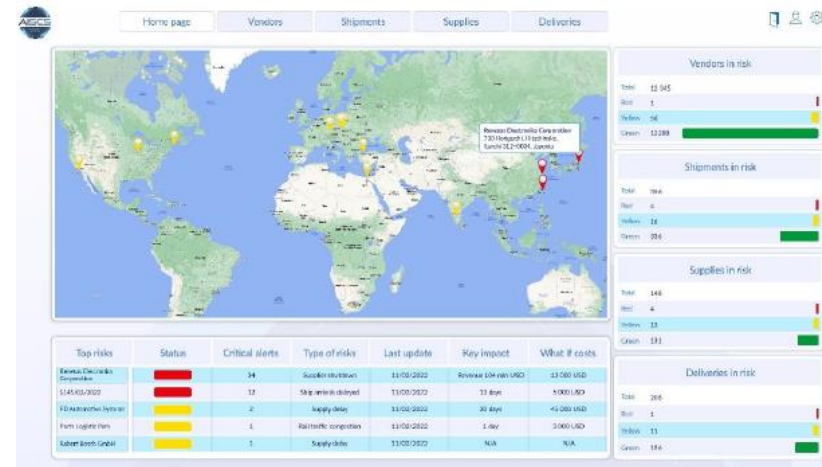
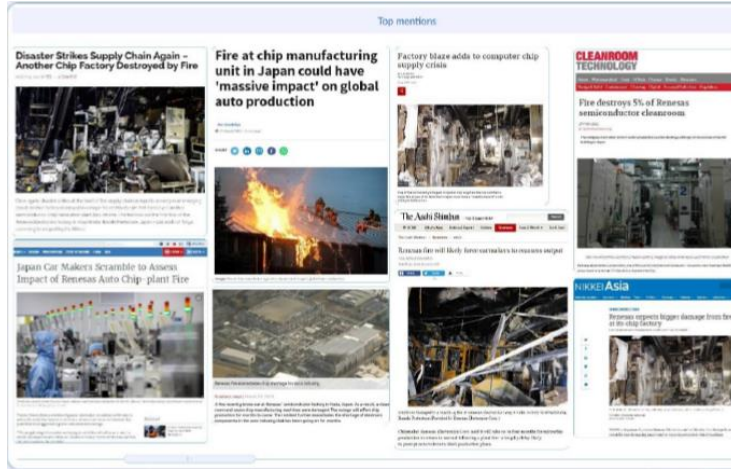
Robotic Process Automation (RPA)



...słowotwórstwo i bogactwo nowych wrażeń i wyrażeń...

- **Offshoring** - przeniesienie wybranych procesów przedsiębiorstwa za granicę
- **Nearshoring** - przeniesienie procesów do kraju bliskiego geograficznie
- **Rightshoring** - lokalizowanie procesów w krajach i lokalizacjach, które zapewniają najlepszą kombinację kosztów i efektywności (zarówno w kraju macierzystym, jak i poprzez offshoring, tj. za granicą)
- **Friendshoring** – róbmy to razem...

oraz kreatywność w dążeniu do złagodzenia skutków błędzenia



Paleta bezcenna...już nie jest bezimienna...

Dostępność palet/nośników jest kluczowa dla zachowania ciągłości i efektywności łańcuchów dostaw. W czasach czarnych łabędzi dostępność ta potrafi być zachwiana więc szybkie lokalizowanie palet i optymalny obrót staje się istotnym elementem logistycznej układanki.

Inteligentne palety IPP dostarczają niezbędne dane do monitorowania lokalizacji towarów i ich kompletności na całej trasie łańcucha dostaw.

Inteligentna paleta pomaga:

- informować o szybkości obrotu zasobami
- ograniczyć poziom utraconych zasobów
- monitorować dane środowiskowe, takie jak temperatura, wilgotność, CO2, co daje o wiele większe bezpieczeństwo pod kątem ubezpieczeń, a także bezpieczeństwa ładunków podczas transportu
- automatycznie zarządzać zapasami i informacjami o wysyłce
- zmniejszyć pracę administracyjną

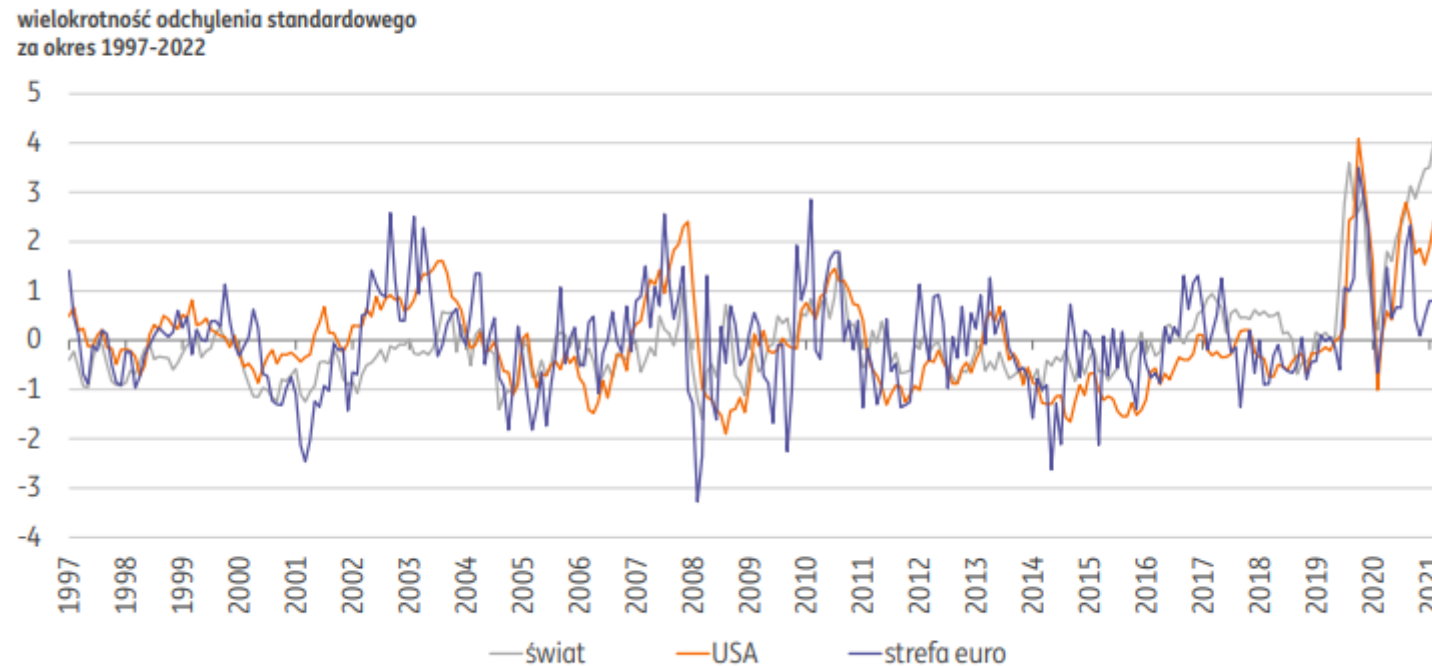


OBEJRZYJ NASZ WEBINAR

www.ipp-pooling.com/pl/expertise/inteligentne-palety

Co nas czeka?

Wykres 7. Indeks zakłóceń w łańcuchach dostaw Fed: daleko od normalizacji na początku 2022 roku



Źródło: New York Fed, marzec 2022.

IPP w skrócie



Ponad **220 pracowników**



Obecność w Austrii, Belgii, Francji, Niemczech, Irlandii, Holandii, Polsce, Portugalii, Hiszpanii, Szwajcarii, Wielkiej Brytanii



Okolo **16 milionów palet i skrzyń** dostępnych w naszej puli



90 centrów serwisowych w całej Europie



Ponad **140 milionów EUR** rocznego obrotu



Nasze palety są akceptowane przez **większość głównych europejskich detalistów**



Obsługujemy ponad **1.600 klientów** w całej Europie



Ponad **60 milionów operacji paletowych** rocznie



Nasze palety

- Oferujemy wybór **wszystkich powszechnie stosowanych palet**
- Nasze drewniane palety wykonane są z **litego, certyfikowanego (FSC, PEFC), zrównoważonego drewna** i zaprojektowane do długotrwałego użytkowania, aby bezpiecznie przewozić Twoje towary.
- Żywotność naszych palet jest optymalizowana poprzez **regularne przeglądy i konserwację** w naszych centrach serwisowych.
- Kiedy drewniana paleta osiągnie koniec przydatności do użytku, zostaje przetworzona na biomasę i **zwrócona naturze**.



Paleta E812

Dł.: 1200 mm
Szer.: 800 mm
Wys.: 144 mm



1/2 Paleta B610

Dł.: 600 mm
Szer.: 1000 mm
Wys.: 161 mm



Paleta A1210

Dł.: 1200 mm
Szer.: 1000 mm
Wys.: 161 mm



1/2 Paleta DD806

Dł.: 800 mm
Szer.: 600 mm
Wys.: 163 mm



Paleta C1210

Dł.: 1200 mm
Szer.: 1000 mm
Wys.: 141 mm



1/2 Paleta (F608)

Dł.: 800 mm
Szer.: 600 mm
Wys.: 154 mm



1/2 Paleta D608

Dł.: 800 mm
Szer.: 600 mm
Wys.: 161 mm



1/4 Paleta (P406)

Dł.: 598 mm
Szer.: 398 mm
Wys.: 145 mm

Dlaczego IPP ?



DOSTĘP DO
RÓŻNORODNYCH
ROZWIĄZAŃ



ELASTYCZNOŚĆ

Wynajmuj tylko to czego i
kiedy tego potrzebujesz



ZRÓWNOWAŻONY ROZWÓJ

Rozwiązanie przyjazne
środowisku, lepsze
wykorzystanie, do
ponownego użycia



KIERUJEMY SIĘ WYNIKAMI

UNIKANIE WYDATKÓW KAPITAŁOWYCH



ROZUMIEMY I
SŁUCHAMY

PEWNOŚĆ

Łatwe do zaplanowania
w budżecie, opłata
za użycie



OPIEKUJEMY
SIE



OSZCZĘDNOŚCI

Redukcja kosztów dzięki
współdzieleniu zapasów



24/7 dostęp do
wielu raportów

WIEDZA



OSZCZĘDNOŚĆ CZASU

Dzięki współdzieleniu zapasów
i prostym kalkulacjom



REDUKCJA RYZYKA
Przez dołączenie do
wspólnego poolu



KREATYWNE

Zawsze znajdujemy
rozwiązania, które
najlepiej pasują
do Twojego biznesu

KULTURA WSPÓLNEJ PRACY



Trendy z innej beczki? Podcasty rosną w siłę...

e-LEA O społeczności Wypróbuj nas Artykuły Raporty Kontakt Zaloguj się

WYPRÓBUJ NAS

Drony, roboty i cyfryzacja na full, czyli magazyn 4.0 – PODCAST

Polacy są najbardziej niecierpliwymi odbiorcami przesyłek w Europie. Podczas gdy w krajach skandynawskich paczki czekają na odbiór przez dwa-trzy dni, w Polsce zazwyczaj nie zagrzewająj

WIĘCEJ »

1 września 2022 • Brak komentarzy

WYPRÓBUJ NAS

Trendy w logistyce e-Commerce

Jeżeli myślisz, że trendy w logistyce e-Commerce to automatyka magazynowa i drony dostarczające towar na ostatniej mili to pora zrewidować swoje poglądy. Nadchodzące lata na pewno nas zaskoczą... – Po prostu wyczerterujemy sobie statek! – zaszortowała Sarah, Transportation VP w Home Depot, jednej z największych sieci DIY w Stanach Zjednoczonych.

WIĘCEJ »

1 września 2022 • Brak komentarzy

WYPRÓBUJ NAS

Nikt się nie spodziewa „czarnych łabędzi” – PODCAST

Jeśli trzepot skrzydeł motyla może wywołać burzę piaskową, to co mogą zdziałać skrzydła „czarnych łabędzi”? Jakie kataklizmy i wydarzenia mogą zapoczątkować, które zwykliśmy nazywać siłą wyższą? Pandemia i wojna w Ukrainie zaburzyły naszą codzienność i wpłynęły również na globalne łańcuchy dostaw. Czy cyfryzacja może zaradzić tym problemom we współczesnej logistyce?

WIĘCEJ »

1 września 2022 • Brak komentarzy

Mniej papieru, więcej wydajności
31.08.2022 PROWADZĄCY: TOMASZ SĄCZEK

VOICE HOUSE

00:00 / 34:10

UDOSTĘPNIJ

Logistyka jest kobietą
17.07.2022 PROWADZĄCY: TOMASZ SĄCZEK

VOICE HOUSE

00:00 / 31:46

UDOSTĘPNIJ

Drony, coboty i cyfryzacja na full, czyli Magazyn 4.0
09.06.2022 PROWADZĄCY: TOMASZ SĄCZEK

VOICE HOUSE

00:00 / 33:12

UDOSTĘPNIJ

Dziękuję za uwagę



Tomasz Sączek
Dyrektor Zarządzający

IPP Polska

Tel: 600928800

E-mail: t.saczek@ipp-pooling.com